

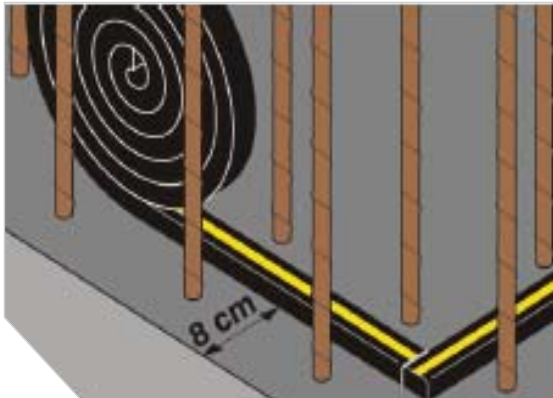
Art. nr. 18551

MONTERING - SVELLEBÅND BENTONITT HYDRA RX 101 KIT



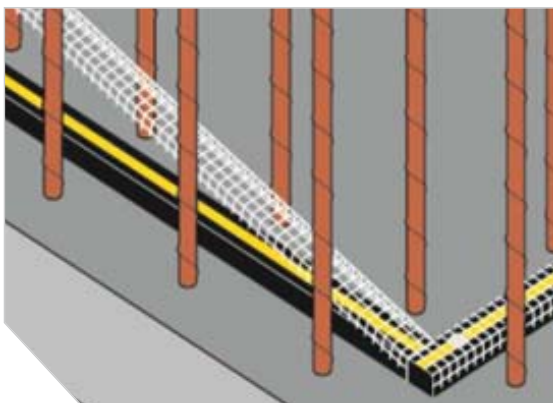
1. Rengjøring

Støpeskjøter skal være rengjorte før montering av svellebåndet. Sår og porer > 15 mm repareres med svellepasta.



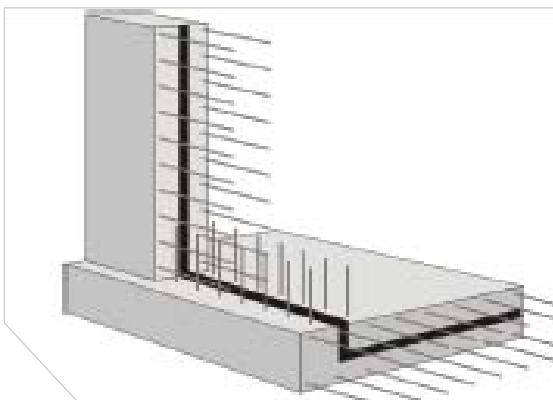
2. Plassering

Svellebåndet monteres nærmest vanntrykkside med overdekning på minimum 80 mm. Kan også plasseres i eventuell fortanning.



3. Festemetode

Svellenett benyttes for å montere Svellebåndet. Svellebåndet festes med piker/stift som slås eller skytes gjennom nettet. Spikeravstand maks. 300 mm.



4. Resultat

Svellebåndet legges kontinuerlig i støpeskjøten. Svellebånd Hydra RX 101 Condoma Kit har svelleforsinker (folie) som drøyer svellingen i 10 -14 dager.